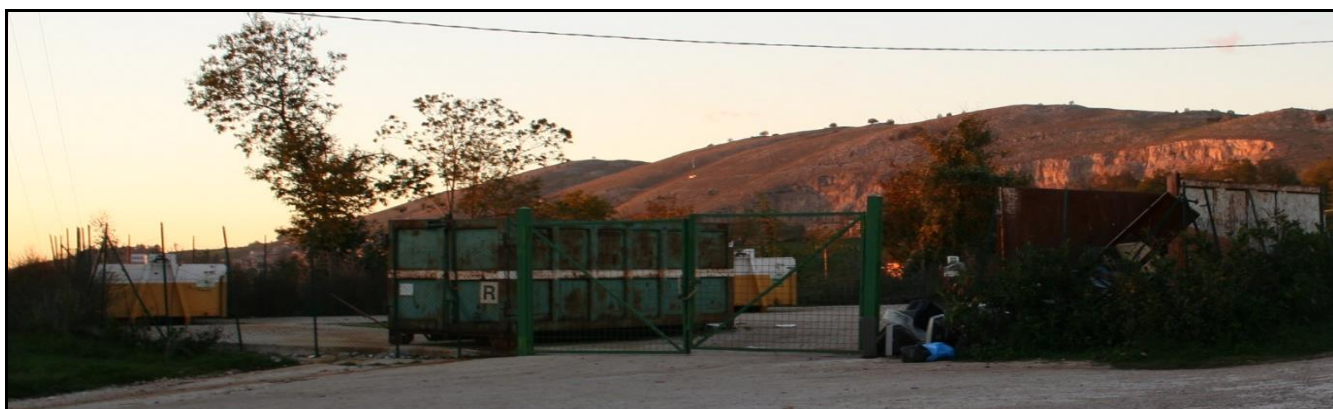


Documento:
QUADRO TECNICO ECONOMICO

**PROVINCIA DI
FROSINONE**



DESCRIZIONE OPERA:

Riferimenti normativi:

D.Lgs 50/2016 D.lgs 152/2006 DM 08/2008

Bando per la concessione di finanziamenti ai comuni della provincia di Frosinone per la realizzazione ed il completamento dei centri di raccolta dei rifiuti differenziati comunali e realizzazione di interventi per il potenziamento del servizio di raccolta differenziata parte capitale
DGR 406/2012 DGR 903/2014 DGR 547/2014

COMPLETAMENTO ISOLA ECOLOGICA

COMMITTENTE OPERA:



Comune di Acuto

COMUNE DI ACUTO (Fr)
VIA G. GERMINI 1 03010 ACUTO FROSINONE
Tel 0775 56001 Fax. 0775 56595
e-mail: servizitecnici@comune.acuto.fr.it
Website: www.comune.acuto.fr.it

Responsabile del Procedimento:
Geom. Alessandro CORI

PROGETTO ARCHITETTONICO:



SAA "Studio 53" Corso Nuova Italia 43 Fiuggi – FR- Tel. 0775514518
e-mail: studio53.arch@gmail.com
website: studio53.jimdo.com
Studio: *Architetti: D. Magini. F. Barbaliscia*

Il Progettista:
Arch. Fabrizio Barbaliscia

Grado di progettazione: PROGETTAZIONE ESECUTIVA

Rev.	Data	Descrizione	Redatto	Controllato	Approvato	Elaborato
0	05/02018					ALL. 11
1						
2						Codice commessa
3						12-10
4						File: CTB



COMPLETAMENTO ISOLA ECOLOGICA COMUNE DI ACUTO (FR)

QUADRO TECNICO ECONOMICO

VOCI		IMPORTI
A) SOMME A BASE D'APPALTO		
a.1) a misura		€ 69.195,22
a.2) a corpo		
a.3) a corpo e misura		
a.4) in economia		
a.5) oneri diretti della sicurezza compresi nella voce a1	€ 1.383,90	
a.6) COSTI DELLA SICUREZZA SPECIFICI CONTENUTI NEL P.S.C		€ 968,30
a7) fornitura box prefabbricato -vasca prima pioggia e fossa imoff		€ 8.056,59
a.8) =(a1+a7)-a5) = IMPORTO DEI LAVORI A BASE DI GARA		€ 75.867,91
A.9) TOTALE LAVORI (a1+a6+a7)		€ 78.220,11
B) SOMME A DISPOSIZIONE DELL'AMMINISTRAZIONE		
b1) Imprevisti 3%	€ 2.346,60	€ 2.581,26
b1.1) IVA (10% del totale)	€ 234,66	
b2) Spese tecniche:		€ 8.275,00
b2.1) Progettazione definitiva/esecutiva		
b.2.2) Direzione lavori		
b.2.3) Coordinatore per la sicurezza in fase di progettazione ed esecuzione		
b3) RILIEVI ACCERTAMENTI INDAGINI		€ 1.250,00
b.3.1) indagini geologica e relazione idraulica		
b.4) Contributo previdenziale (4%)		€ 381,00
b.5) I.V.A Spese tecniche (22% voci B2 - B3 - B4)		€ 2.179,32
b.6) = 6.1 + 6.2 Incentivi Art. 92 D.Lgs. 163/2006 (2%)		€ 1.564,40
b.6.1) 1,6% spese tecniche	€ 1.251,52	
b.6.2) 0,4% spese destinate all'acquisto di beni, strumentazioni e tecnologie	€ 312,88	
b.7) Spese di gara e di Istruttoria		
b.8) Somma a disposizione per allaccio pubblica rete e/o spostamento dei sottoservizi		€ 1.000,00
b.9) Acquisto materiali e lavori in economia iva compresa		€ 760,10
b.10) IVA 10% sui lavori all'aliquota (a1+a6)		€ 7.016,35
b.10.1 IVA 22% forniture (a7)		€ 1.772,45
b.11) Acquisizione aree		
b.12) spese contributo AV LL.PP.		
B) b.1+b.2+b.3+b.4+b.5+b.6+b.7+b.8+b.9+b.10+b.11+b.12		€ 26.779,89
TOTALE SOMME A DISPOSIZIONE DELL'AMMINISTRAZIONE		€ 26.779,89
TOTALE – IMPORTO PROGETTO		€ 105.000,00

Finanziamento Regionale	75.000,00
Compartecipazione Comune di Acuto	30.000,00
Totale importo Progetto	105.000,00

Il Progettista
Arch. Fabrizio Barbaliscia