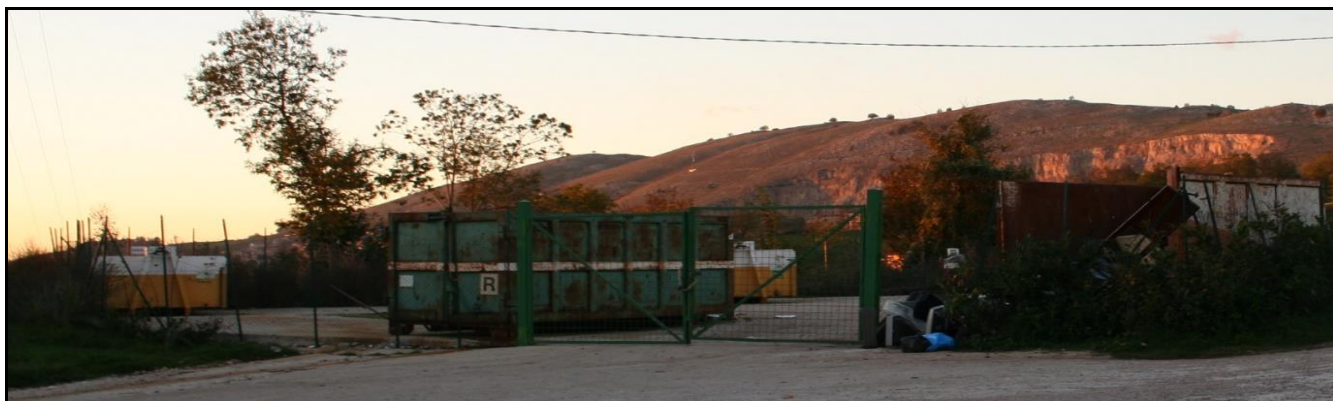


Documento:
**QUADRO INCIDENZA PERCENTUALE DELLA
MANODOPERA**

**PROVINCIA DI
FROSINONE**



DESCRIZIONE OPERA:

Riferimenti normativi:

D.Lgs 50/2016 D.lgs 152/2006 DM 08/2008

Bando per la concessione di finanziamenti ai comuni della provincia di Frosinone per la realizzazione ed il completamento dei centri di raccolta dei rifiuti differenziati comunali e realizzazione di interventi per il potenziamento del servizio di raccolta differenziata parte capitale
DGR 406/2012 DGR 903/2014 DGR 547/2014

COMPLETAMENTO ISOLA ECOLOGICA

COMMITTENTE OPERA:



Comune di Acuto

COMUNE DI ACUTO (Fr)
VIA G. GERMINI 1 03010 ACUTO FROSINONE
Tel 0775 56001 Fax. 0775 56595
e-mail: servizitecnici@comune.acuto.fr.it
Website: www.comune.acuto.fr.it

Responsabile del Procedimento:
Geom. Alessandro CORI

PROGETTO ARCHITETTONICO:



SAA "Studio 53" Corso Nuova Italia 43 Fiuggi
-FR- Tel. 0775514518
e-mail: studio53.arch@gmail.com
website: studio53.jimdo.com
Studio: Architetti: D. Magini F. Barbaliscia

Il Progettista:
Arch. Fabrizio Barbaliscia

Grado di progettazione: PROGETTAZIONE ESECUTIVA

Rev.	Data	Descrizione	Redatto	Controllato	Approvato	Elaborato
0	05/02018					ALL. 10
1						
2						Codice commessa
3						12-10
4						File: CTB

QUADRO DELL'INCIDENZA PERCENTUALE MANODOPERA

N.	Articolo e Descrizione	Inc. %	Prezzo	Man. Costo unitario	Quantità	Importo manodopera
24 M	<p>A.P.01</p> <p>Fornitura e posa in opera di Monoblocco prefabbricato ad uso ufficio con bagno interno avente le seguenti caratteristiche: • Dimensioni esterne 4,00x2,40 m• Pavimentazione In legno truciolare MDF trattato con resine idrorepellenti (o multistrato fenolico, o legno cemento).• Piano di calpestio con singolo telo linoleum PVC impermeabile e lavabile (o PVC termosaldato, o resina indurente, o alluminio mandorlato)• Basamento: Longheroni pressopiegati zincati, traversine trasversali parallele a "Omega" passo mm 600, spessore mm 2 . • Pareti perimetrali coibentate Costituite da Pannelli Sandwich aventi larghezza 1000, spessore mm 40 (o maggiore) , composti da due lamiere (mm 0,4/0,5) zincate verniciate (grigio Ral 9002) contenente poliuretano espanso ad alta densità (Trasmittanza Termica K = W/m2K = 0,48 o inferiore)• Nr. 1 porta 1050 x 2160 con mezzo vetro, barre protezione + 1 porte interne 700 x 2160 (profili in alluminio); • Nr. 1 finestre a scorrere 1050 x 1120 vetro 4 mm barre protezione, 1 Vasistas 500x500 senza barre protezione, • Nr. 1 WC vaso in porcellana, cassetta cacciata, predisposizione rotolo carta (scarico a parete uscita diametro110)• Nr. 1 lavabo in porcellana con rubinetto acqua solo fredda, specchio, connessione acqua a parete• Impianto elettrico conforme UE : 2 plafoniera 60 Watt con interruttore, una presa 10/16 Ampere, interruttore generale di sicurezza differenziale termico, impianto certificato.</p>	38,50 %	3.200,00 €	1.232,00 €	1,00	1.232,00 €
30 M	<p>A.P.02</p> <p>Fornitura e posa in opere di sistema di depurazione delle acque reflue costituito da:• Vasca biologica tipo Imhoff per il trattamento primario delle acque reflue delle civili abitazioni o assimilabili, in polietilene (PE), prodotta in azienda certificata ISO 9001/2008, dimensionata secondo UNI EN 12566-3 e rispondente al D.Lgs n. 152 del 2006 e alla Delibera del C.I.A. del 04/02/1977, per installazione interrata, dotata di: cono di sedimentazione, tronchetto di entrata con curva 90° in PVC con guarnizione a tenuta, tronchetto di uscita con deflettore a T in PVC con guarnizione a tenuta, sfiato per il biogas e chiusini per le ispezioni e gli interventi di manutenzione e spurgo; prolunghe opzionali installabili sulle ispezioni; Fossa biologica Imhoff mod. tipo Rototec nim 1000 volume utile sedimentatore 243.It, volume utile digestore 607 It, misure φ 1150 mm H 1220 mm. • Depuratore biologico con filtro percolatore anaerobico per il trattamento secondario di depurazione delle acque reflue di civili abitazioni o assimilabili, in monoblocco di polietilene (PE), prodotto in azienda certificata ISO 9001/2008, dimensionato secondo UNI EN 12566-3 rispondente al DLgs n. 152 del 2006 per lo scarico del refluo depurato in corso idrico superficiale o in subirrigazione, dotato di filtro costituito da corpi di riempimento in PP isotattico nero ad alta superficie specifica; presenza, in entrata, di tronchetto forato in PVC con guarnizione a tenuta per l'immissione del refluo dall'alto e, in uscita, di tronchetto in PVC con guarnizione a tenuta e tubazione sommersa per la captazione del refluo depurato dal fondo della vasca; dotato anche di sfiato per il biogas e di chiusini per le ispezioni e gli interventi di manutenzione e spurgo; prolunghe opzionali installabili sulle ispezioni; Depuratore biologico con filtro percolatore anaerobico mod. tipo Rototec NAN 1000 volume massa filtrante 0,85mc, misure φ 1150 mm H 1220 mm. •Pozzetto di cacciata in monoblocco di polietilene linea ad alta densità (LLDPE), con tronchetto in entrata e uscita in PVC e sistema di cacciata in PVC. Posto in opera compreso di collegamento alle tubazioni, prolunghe a vite e a ribalta, pezzi speciali necessari al funzionamento , escluso sola la formazione dello scavo e del rinterro da pagarsi con apposite voci di elenco prezzi.</p>	16,00 %	2.500,00 €	400,00 €	1,00	400,00 €

N.	Articolo e Descrizione	Inc. %	Prezzo	Man. Costo unitario	Quantità	Importo manodopera
27 M	A.P.03 Fornitura e posa in opera di tubo flessibile per drenaggio a doppia parete prerivestito con filtro sintetico in tessuto non tessuto in fibra sintetica da 150 g/m con fessurazione a 360° (con 6 file di fessure di captazione) e classe di rigidità anulare sn4 (4 kN/m) completo di manicotti guarnizioni pezzi speciali e compensato nel prezzo ogni onere per la posa , esclusi solo la formazione del letto di posa e del rinfianco in materiale idoneo, da pagarsi a parte, Diametro 160mm	18,30 %	12,00 €	2,20 €	80,00	176,00 €
29 M	A.P.04 Fornitura e posa in opere di Impianto di trattamento delle acque di prima pioggia contaminate da idrocarburi, oli minerali e sedimenti pesanti, per parcheggi, strade, magazzini e depositi scoperti, con funzione anche di vasca volano per lo scarico graduale nel tempo delle acque di pioggia raccolte da superfici impermeabili, prodotto in azienda certificata ISO 9001/2008, rispondente al Dlgs n. 152 del 2006 e dimensionato secondo la L.R. Lombardia del 27/05/85 n. 62 per l'accumulo dei primi 5 mm di precipitazione e rilancio a trattamento entro le 48/96 ore successive all'evento, per installazione interrata, costituito da: - Pozzetto scolmatore in monoblocco liscio di polietilene (PE) con tronchetti di entrata, by-pass per scolare le acque di seconda pioggia e di uscita in PVC con guarnizione a tenuta e ispezione con chiusino in PP; - Sistema di accumulo delle acque di prima pioggia costituito da serbatoi corrugati in monoblocco di PE dotati di ispezioni a passo d'uomo con chiusini in PE; presenza, in entrata, di tronchetto in PVC con guarnizione a tenuta, con valvola antiriflusso a galleggiante per scolare le acque di seconda pioggia e, in uscita, di elettropompa sommersa con quadro elettrico temporizzato per il rilancio delle acque accumulate al dissabbiatore/disoleatore con una portata di 1,5 l/s; -Sistema di dissabbiatura-disoleatura per la depurazione delle acque accumulate per una portata di trattamento di 1,5 l/s; - Pozzetto prelievi fiscali in monoblocco di polietilene (PE) con tronchetto di entrata e di uscita in PVC con guarnizioni a tenuta e con ispezione con chiusino in PP. Prolunghe installabili sulle ispezioni di tutti i manufatti, opzionali; Impianto di prima pioggia in accumulo tipo Rototec mod. IPP1000DOFC a servizio di superficie scoperta di 850 mq, con deoliatore a coalescenza per lo scarico del refluo in sub-irrigazione. Posto in opera compreso di collegamento alle tubazioni, prolunghe a vite e a ribalta, pezzi speciali necessari al funzionamento , escluso sola la formazione dello scavo e del rinterro da pagarsi con apposite voci di elenco prezzi.	6,50 %	6.000,00 €	390,00 €	1,00	390,00 €
49 M	A.P.05 Posa in opera e manutenzione di cancello esistente delle dimensioni di ml 5x2 con struttura a Compreso e compensato l'esecuzione di eventuali saldature fori tagli sui profilati metallici, fori e tagli sul calcestruzzo, eventuali opere murarie, ed ogni altro onere e magistero per la posa in opera del manufatto.	35,00 %	200,01 €	70,00 €	1,00	70,00 €
22 M	A.P.06 Fornitura e posa in opera di palo da recinzione in ferro avente sezione a "T" plastificato colore verde RAL 6005 completo di foratura per passaggio fili di tensione e punta superiore. Adatto per il posizionamento di tutte le reti a rotolo come quelle elettrosaldate, a maglia sciolta o reti ombreggianti sia su terreno che su muretto. Il tutto per una posa in opera a regola d'arte.H palo 150 cm	5,00 %	11,08 €	0,55 €	75,00	41,25 €
57 M	A.P.07 Sgombero e ripristino area di cantiere dai carrabili, da posizionarsi nelle immediate vicinanze del cantiere secondo prescrizione della D.R	26,20 %	226,26 €	59,28 €	1,00	59,28 €

N.	Articolo e Descrizione	Inc. %	Prezzo	Man. Costo unitario	Quantità	Importo manodopera
7 M	A02.01.001.a Scavo a sezione aperta per sbancamento e splateamento in rocce di qualsiasi natura e consistenza con resistenza inferiore a 8 N/mm ² (argille sciolte e compatte, sabbie, ghiaie, pozzolane, lapilli, tufi ecc.) compreso il taglio e la rimozione di radici, ceppaie, pietre e trovanti di roccia e muratura di volume fino a 0,50 m ³ sia in asciutto che in bagnato, anche in presenza di acqua stabilizzantesi nel cavo fino all'altezza di 0,20 m esclusa l'acqua proveniente da falda, compreso e compensato l'onere per il rispetto di costruzioni sotterranee preesistenti da mantenere quali fogne, condutture in genere, cavi, ecc., inoltre, lo spianamento e la configurazione del fondo, anche se a gradoni, l'eventuale profilatura di pareti, scarpate e cigli, l'eventuale tiro in alto sull'orlo del cavo e comunque in posizione di sicurezza: eseguito con mezzi meccanici, senza il carico sui mezzi di trasporto	20,93 %	2,88 €	0,60 €	95,00	57,00 €
9 M	A02.01.003.a Scavo a sezione obbligatoria, fino alla profondità di 2,00 m dal piano di sbancamento od, in mancanza di questo, dall'orlo del cavo, di rocce sciolte di qualsiasi natura e consistenza con resistenza inferiore a 8 N/mm ² (argille sciolte e compatte, sabbie, ghiaie, pozzolane, lapilli, tufi ecc.), sia in asciutto che bagnato, anche in presenza di acqua stabilizzantesi nel cavo fino all'altezza di 0,20 m esclusa l'acqua proveniente da falda, compreso altresì lo spianamento e la configurazione del fondo, il tiro in alto sull'orlo del cavo e comunque in posizione di sicurezza, le eventuali sbadacchiature di qualunque tipo e resistenza, esclusa soltanto quella a cassa chiusa: eseguito con mezzi meccanici, senza il carico sui mezzi di trasporto	22,75 %	8,66 €	1,97 €	89,44	176,20 €
10 M	A02.02.001.a Rinterro o riempimento di cavi o di buche per opere di nuova urbanizzazione con materiali selezionati, compresi spianamenti, costipazione e pilonatura a strati non superiori a 0,30 m, bagnatura e necessari ricarichi, i movimenti dei materiali per quanto sopra sia con mezzi meccanici che manuali: con l'uso di mezzi meccanici con materiale proveniente dagli scavi depositato sull'orlo del cavo	22,75 %	2,36 €	0,54 €	12,00	6,48 €
11 M	A02.02.001.b Rinterro o riempimento di cavi o di buche per opere di nuova urbanizzazione con materiali selezionati, compresi spianamenti, costipazione e pilonatura a strati non superiori a 0,30 m, bagnatura e necessari ricarichi, i movimenti dei materiali per quanto sopra sia con mezzi meccanici che manuali: con l'uso di mezzi meccanici e con materiale proveniente dagli scavi di cantiere e compreso il trasporto e scarico nel luogo di impiego	22,75 %	7,62 €	1,73 €	46,00	79,58 €
8 M	A03.02.005 Rimozione di strutture realizzate con qualsiasi tipo di profilato metallico, compresi la smuratura degli elementi, la cernita del materiale riutilizzabile e l'avvicinamento al luogo di deposito provvisorio, escluso il solo calo in basso.	79,71 %	0,57 €	0,45 €	540,70	243,32 €
13 M	A03.03.005.b Carico e trasporto a discariche e/o impianti autorizzati che dovranno vidimare copia del formulario d'identificazione del rifiuto trasportato secondo le norme vigenti, con qualunque mezzo, di materiale proveniente da demolizioni e scavi, anche se bagnato compreso il carico eseguito con mezzi meccanici o a mano e il successivo scarico. Esclusi gli oneri di discarica: compreso il carico effettuato da pale meccaniche	5,29 %	8,42 €	0,45 €	176,00	79,20 €
14 M	A03.03.007.d Compenso alle discariche autorizzate o impianto di riciclaggio, comprensivo tutti gli oneri, tasse e contributi, per conferimento di materiale di risulta proveniente da demolizioni per rifiuti speciali inerti. L'attestazione dello smaltimento dovrà essere attestato a mezzo dell'apposito formulario di identificazione rifiuti debitamente compilato e firmato in ogni sua parte. La consegna del modulo del formulario alla D.L. autorizzerà la corresponsione degli oneri. terre e rocce recuperabili	0,00 %	7,00 €	0,00 €	176,00	0,00 €

N.	Articolo e Descrizione	Inc. %	Prezzo	Man. Costo unitario	Quantità	Importo manodopera
16 M	A06.01.002.01.01.a Calcestruzzo per strutture di fondazione ed interrate e/o strutture a contatto con acque aggressive, in opera, a prestazione garantita, conforme alle norme UNI EN 206-1 e UNI 11104 con classe di consistenza S4, con dimensione massima degli aggregati di 32 mm. Sono esclusi i ponteggi, le casseforme, il ferro di armatura e l'utilizzo della pompa per il getto. Classe di esposizione ambientale XC2 classe di resistenza a compressione C 25/30 – Rck 30 N/mm ²	8,36 %	128,16 €	10,71 €	184,14	1.972,14 €
21 M	A06.01.002.02.02.a Calcestruzzo per strutture in elevazione, in opera, a prestazione garantita, conforme alle norme UNI EN 206-1 e UNI 11104 con classe di consistenza S4, con dimensione massima degli aggregati di 32 mm. Sono esclusi i ponteggi, le casseforme, il ferro di armatura e l'utilizzo della pompa per il getto. Classe di esposizione ambientale XC3 classe di resistenza a compressione C 28/35 – Rck 35 N/mm ²	8,36 %	140,19 €	11,72 €	17,85	209,20 €
20 M	A06.02.001.b Acciaio in barre per armature di conglomerato cementizio lavorato e tagliato a misura, sagomato e posto in opera a regola d'arte, compreso ogni sfrido, legature, ecc.; nonché tutti gli oneri relativi ai controlli di legge; del tipo B 450 C in barre lisce o ad aderenza migliorata, del tipo controllato in stabilimento: lavorato in stabilimento	30,77 %	1,23 €	0,38 €	1.806,05	686,30 €
17 M	A06.02.002 Rete in acciaio elettrosaldato a maglia quadra di qualsiasi dimensione per armature di conglomerato cementizio lavorata e tagliata a misura, posta in opera a regola d'arte, compreso ogni sfrido, legature, ecc., diametro tondino da 4 mm a 12 mm	27,27 %	1,43 €	0,39 €	3.898,44	1.520,39 €
18 M	A06.03.001.a Casseforme rette per getti di conglomerati cementizi semplici o armati compresi armo, disarmante disarmo, opere di puntellatura e sostegno fino ad un'altezza di 4 m dal piano di appoggio; eseguite a regola d'arte e misurate secondo la superficie effettiva delle casseforme a contatto con il calcestruzzo: per plinti di fondazione, per fondazioni rettilinee continuee (travi rovesce, murature di sotterraneo)	63,13 %	22,49 €	14,20 €	39,20	556,64 €
19 M	A06.03.001.c Casseforme rette per getti di conglomerati cementizi semplici o armati compresi armo, disarmante disarmo, opere di puntellatura e sostegno fino ad un'altezza di 4 m dal piano di appoggio; eseguite a regola d'arte e misurate secondo la superficie effettiva delle casseforme a contatto con il calcestruzzo: per pilastri, pareti rettilinee in elevazione	60,42 %	28,00 €	16,92 €	168,60	2.852,71 €
36 M	A10.01.016.a Strato impermeabile, costituito da foglio sintetico polimero-elastomero-termoplastico a base di resine poliolefiniche (FPA) in assenza di plastificanti di cloro e altri materiali inquinanti, compatibile con prodotti bituminosi e idoneo per impermeabilizzazioni con protezione pesante e/o a vista essendo resistente all'azione di raggi ultravioletti. Saldatura realizzata con aria calda, mediante apposita attrezzatura manuale o automatica: dello spessore di 1,2 mm	28,80 %	16,53 €	4,76 €	557,00	2.651,32 €
43 M	A17.02.001.b Ferro tondo, piatto od angolare per impieghi non strutturali, quali ringhiere, inferriate, a spartiti geometrici, fornito e posto in opera previa pesatura, comprese le opere murarie, l'esecuzione di eventuali fori, tagli sia in muratura che in calcestruzzi di qualunque specie e successiva eguagliatura in malta cementizia, la protezione ed ogni altro onere e magistero: cancelli	35,00 %	6,20 €	2,17 €	200,00	434,00 €
23 M	A17.02.013.b Rete metallica zincata a maglie romboidali tessuta in filo zincato da 1,4/1,5 mm, vivagnata sotto e sopra, data in opera per recinzioni: del peso di kg 1,500 al m ² , plastificata	27,55 %	5,33 €	1,47 €	144,88	212,97 €

N.	Articolo e Descrizione	Inc. %	Prezzo	Man. Costo unitario	Quantità	Importo manodopera
44 M	A17.02.014.a Serratura tipo Yale a due mandate con molla fornita e posta in opera, eventuale smontaggio delle vecchie serrature, contropiastre, i necessari adattamenti, corredata da tre chiavi compreso ogni onere e magistero per darla in opera su infissi di qualsiasi genere: serratura fornita in opera	4,00 %	30,07 €	1,20 €	1,00	1,20 €
45 M	A17.02.015 Zincatura di prodotti in acciaio con trattamento di protezione contro la corrosione mediante immersione in vasche contenenti zinco fuso alla temperatura di circa 450 °C previo decapaggio, lavaggio, ecc. e quanto altro necessario per ottenere un prodotto finito secondo norma UNI-E-10147	35,00 %	0,87 €	0,30 €	288,00	86,40 €
47 M	A20.03.005 Applicazione di pittura antiruggine su superfici già preparate con vernici di minio	74,00 %	4,13 €	3,06 €	20,00	61,20 €
46 M	A20.03.010.a Verniciatura con smalto sintetico satinato, su manufatti in ferro da conteggiare a metro lineare, a due mani a coprire: fino a 3 cm diametro	74,00 %	2,32 €	1,72 €	20,00	34,40 €
48 M	A20.03.010.b Verniciatura con smalto sintetico satinato, su manufatti in ferro da conteggiare a metro lineare, a due mani a coprire: fino a 5 cm diametro	74,00 %	3,62 €	2,68 €	20,00	53,60 €
28 M	B01.02.001 Geotessili nontessuti di separazione costituiti al 100% da fibre di 1ª scelta (poliesteri o polipropilene), coesionate meccanicamente mediante agugliatura, esenti da trattamenti chimici, con funzione di separazione e filtrazione o drenaggio caratterizzato dalle seguenti proprietà secondo le nuove normative UNI EN di riferimento: 1) massa areica = 200gr/m² 2) resistenza a trazione = 13 kN/m 3) allungamento al carico massimo = 50% 4) resistenza al punzonamento statico CBR = 2 kN 5) apertura caratteristica dei pori O90 = 120 micron 6) permeabilità all'acqua perpendicolare al piano = 0,001 m/s Il piano di posa del geotessile dovrà essere il più possibile regolare; si curerà la giunzione dei teli mediante sovrapposizione degli stessi per almeno 50 cm nei sensi longitudinale e trasversale. I teli non dovranno essere in alcun modo esposti al passaggio di mezzi di cantiere prima della loro copertura con materiale di riporto per uno spessore adeguato.	14,00 %	2,37 €	0,33 €	48,00	15,84 €
15 M	B01.03.003.b Fondazione stradale compresa la fornitura dei materiali, prove di laboratorio, lavorazione e costipamento dello strato con idonee macchine in modo da raggiungere il 98% della prova AASHO modificata oppure in Md pari a 800 kg/cm² secondo le norme del CNR relative alla prova alla piastra, compresi altresì ogni lavorazione ed onere per dare il lavoro compiuto secondo le modalità prescritte e quanto altro occorre per dare il lavoro finito a regola d'arte, misurato a materiale costipato: in misto granulare naturale	13,33 %	29,96 €	3,99 €	15,00	59,85 €
34 M	B02.04.007.b Fornitura e posa in opera di canaletta in cls vibrocompresso classe Rck 300, per la raccolta e il convogliamento delle acque piovane, a sezione interna semicircolare con battente per l'alloggiamento della griglia. Posta in opera su massetto di cls opportunamente livellato secondo pendenza. Compresa la griglia zincata carrabile per traffico leggero. Compreso e compensato ogni altro onere necessario a dare l'opera finita e funzionante, esclusi unicamente lo scavo ed il riporto: sezione interna 150 cm	13,12 %	70,93 €	9,31 €	7,00	65,17 €

N.	Articolo e Descrizione	Inc. %	Prezzo	Man. Costo unitario	Quantità	Importo manodopera
35 M	B02.05.005 Griglia quadrata piana, fornita e posta in opera, in ghisa sferoidale a norma UNI EN 1563, conforme alla norma UNI EN 124 - Classe C250, fabbricata in Stabilimenti certificati a Garanzia di Qualità secondo la norma UNI EN ISO 9001:2000, rivestita con vernice protettiva, marcatura EN 124 C250 e marchio dell'ente di certificazione internazionalmente riconosciuto, costituita da: telaio a sagoma quadrata provvisto di asole per il fissaggio; griglia a sagoma quadrata, con rilievo antisdrucchiolo e autobloccante sul telaio mediante incastro elastico privo di elementi meccanici quali viti o bulloni. Il sistema di incastro elastico dovrà essere tale da consentire indifferentemente la rotazione di 90 gradi della griglia rispetto al telaio, così da poter essere riposizionata nel modo migliore per favorire il deflusso delle acque o per aumentare la sicurezza del traffico ciclistico	13,12 %	3,60 €	0,47 €	240,00	112,80 €
51 M	C01.10.015 Potatura di siepi sui tre lati in forma obbligatoria. Intervento completo di ogni onere, attrezzatura, mezzi necessari, raccolta e trasporto del materiale di risulta a pubblica discarica compreso l'onere per lo smaltimento.	54,00 %	0,68 €	0,37 €	29,35	10,86 €
50 M	C02.01.043 Prunus laurocerasus: altezza 0,60/0,80 m, con 3/5 getti, in vaso	54,00 %	8,98 €	4,85 €	36,00	174,60 €
33 M	D02.02.003.b CAVI ISOLATI IN GOMMA HEPR CON GUAINA IN PVC Cavo isolato con gomma - FG7R 0,6/1kV, FG7OR 0,6/1kV (CEI- UNEL 35375 e 35377), con conduttore flessibile, isolato in gomma G7 sotto guaina in PVC, non propagante incendio (CEI 20-22/2) e a ridotta emissione di gas corrosivi (CEI 20-37/2) in caso di incendio, completo di morsetti e capicorda, in opera: FG7OR 0,6/1kV (CEI-UNEL 35375) tripolari conduttori: 3 - sezione 2,5 mm ²	8,30 %	4,41 €	0,37 €	110,00	40,70 €
32 M	D05.41.002 Tubo corrugato termoplastico autoestinguento per cavidotti, serie pesante (schiacciamento superiore a 450 N), a norme CEI, con marchio di qualità IMQ, per la protezione dei cavi interrati, completo di eventuale manicotto di giunzione, in opera: diametro esterno mm 63	8,30 %	4,91 €	0,41 €	60,00	24,60 €
42 M	D06.05.003.b Proiettore per lampada ai vapori di Sodio A.P., grado di protezione IP 65 classe I, di forma rettangolare, corpo in alluminio pressofuso verniciato ai poliuretani, con gli elementi di accensione incorporati, con vetro temperato, guarnizione siliconica, staffa di fissaggio, pressacavo, cablaggio, rifasamento, comprensivo di lampada ed ogni altro accessorio, in opera: con lampada fino a 250 W SAP	12,21 %	209,17 €	25,54 €	2,00	51,08 €
54 M	D11.01 Misurazione della resistenza di terra delle puntazze con apposito apparecchio, con distacco dei discendenti e dell'anello di terra e successivo ripristino dei collegamenti, compresa manutenzione degli accessori di collegamento come ingrassaggio, connessioni, eventuali sostituzioni di bullonerie, dadi, rondelle, ecc.	45,00 %	15,18 €	6,83 €	1,00	6,83 €
55 M	D11.03 Morsetto di ottone per dispersore in acciaio ramato, adatto al collegamento delle puntazze stesse con conduttori tondi o a corde del diametro fino a 18 mm, in opera	5,07 %	16,47 €	0,84 €	1,00	0,84 €
56 M	D11.06 Dispersore di profondità in acciaio con rivestimento in rame, diametro 18 mm, lunghezza 1500 mm, ad elementi componibili ad incastro, completa di prisma d'unione, rondella di piombo e punta d'infissione, in opera	5,00 %	21,17 €	1,06 €	1,00	1,06 €

N.	Articolo e Descrizione	Inc. %	Prezzo	Man. Costo unitario	Quantità	Importo manodopera
37 M	E02.01.005.d Tubazioni in PE-AD classe di rigidità 8 kN/m ² (polietilene ad alta densità) di tipo corrugato coestruso a doppia parete per condotte di scarico interrate, fornite e poste in opera, conformi alle norma Europea PrEN 13476/1 e successivi aggiornamenti (tipo B), e munite di marchio di conformità P IIP/a (Istituto Italiano Plastici), controllate secondo gli standard Europei ISO 9002, complete di manicotto e guarnizione elastomerica a labbro, compresi pezzi speciali e compensato nel prezzo ogni onere per la posa in opera e la saldatura del giunto di testa, escluso solo la formazione del letto di posa e del rinfiacco in materiale idoneo, da pagarsi con le apposite voci di elenco: diametro 200 mm	8,30 %	14,46 €	1,20 €	52,40	62,88 €
38 M	E02.01.006.a.01 Pozzetti in calcestruzzo, retinati, prefabbricati posti in opera compreso ogni onere e magistero per l'allaccio a tenuta con le tubazioni, ecc., incluso scavo, rinfiacco con calcestruzzo e rinterro: senza chiusini in cemento armato vibrocompressi e non diaframmati: delle dimensioni 40 x 40 cm	58,40 %	50,32 €	29,39 €	2,00	58,78 €
39 M	E02.01.006.a.03 Pozzetti in calcestruzzo, retinati, prefabbricati posti in opera compreso ogni onere e magistero per l'allaccio a tenuta con le tubazioni, ecc., incluso scavo, rinfiacco con calcestruzzo e rinterro: senza chiusini in cemento armato vibrocompressi e non diaframmati: delle dimensioni 60 x 60 cm	58,40 %	69,72 €	40,72 €	6,00	244,32 €
40 M	E02.01.007.c Elementi per prolungare i pozzetti in calcestruzzo retinato, in opera compreso ogni onere e magistero per il collegamento a tenuta: delle dimensioni 60 x 60 x 60 cm	58,40 %	18,34 €	10,71 €	9,00	96,39 €
52 M	E02.01.008.a Chiusini con coperchio in cemento armato vibrocompressi per pozzetti, non carrabili: delle dimensioni 40 x 40 cm	25,23 %	7,68 €	1,94 €	2,00	3,88 €
53 M	E02.01.008.c Chiusini con coperchio in cemento armato vibrocompressi per pozzetti, non carrabili: delle dimensioni 60 x 60 cm	25,23 %	9,23 €	2,33 €	5,00	11,65 €
25 M	E02.02.001.m Allaccio per apparecchio igienico-sanitario, fornito e posto in opera all'interno dei bagni, wc, docce e cucine ecc. a valle delle valvole di intercettazione ubicate nel locale, comprendente: le valvole suddette, le tubazioni in acciaio zincato FM oppure in polipropilene (rispondente alle prescrizioni della circolare n.102 del 12 febbraio 1978 del Ministero della Sanità) per distribuzione di acqua fredda e calda, il rivestimento delle tubazioni acqua calda con guaina isolante in materiale sintetico espanso classificato autoestinguente, spessore dell'isolante a norma della legge n. 10/91, le tubazioni di scarico in polietilene ad alta densità fino alla colonna principale di scarico. Sono comprese le opere murarie per l'apertura, chiusura delle tracce e ripristino dell'intonaco, mentre sono escluse la fornitura e la posa in opera delle apparecchiature igienico-sanitarie con relative rubinetterie: vaso a cacciata	15,30 %	76,23 €	11,66 €	1,00	11,66 €
26 M	E02.02.001.o Allaccio per apparecchio igienico-sanitario, fornito e posto in opera all'interno dei bagni, wc, docce e cucine ecc. a valle delle valvole di intercettazione ubicate nel locale, comprendente: le valvole suddette, le tubazioni in acciaio zincato FM oppure in polipropilene (rispondente alle prescrizioni della circolare n.102 del 12 febbraio 1978 del Ministero della Sanità) per distribuzione di acqua fredda e calda, il rivestimento delle tubazioni acqua calda con guaina isolante in materiale sintetico espanso classificato autoestinguente, spessore dell'isolante a norma della legge n. 10/91, le tubazioni di scarico in polietilene ad alta densità fino alla colonna principale di scarico. Sono comprese le opere murarie per l'apertura, chiusura delle tracce e ripristino dell'intonaco, mentre sono escluse la fornitura e la posa in opera delle apparecchiature igienico-sanitarie con relative rubinetterie: cassetta di scarico	15,30 %	108,46 €	16,59 €	1,00	16,59 €

N.	Articolo e Descrizione	Inc. %	Prezzo	Man. Costo unitario	Quantità	Importo manodopera
31 M	E02.02.009.b Tubazioni in PEAD (polietilene ad alta densità) PE 80 conformi alle norme UNI 10910 e 7615 tipo 312 per condotte d'acqua potabile in pressione PN 12,5, con marchio di conformità IIP e sigla della materia prima impressa sulle tubazioni, rispondenti alle disposizioni emanate in materia dal Ministero della Sanità, in barre di qualsiasi lunghezza, compresi i raccordi e pezzi speciali di qualsiasi tipo, collegati a mezzo di giunti rapidi o saldatura di testa e quanto altro necessario per dare l'opera finita, sono esclusi gli scavi, rinfianchi e rinterrì: del diametro di 25 mm	8,30 %	1,55 €	0,13 €	60,00	7,80 €
41 M	E02.02.039 Idrante per innaffiamento, composta da cassetta di custodia in ghisa tipo "Roma" con telaio e portella con chiusura a chiave, delle dimensioni di 300x400x150 mm, completa di rubinetto di 1 e 1/4" con cappuccio, maniglia e calotta cieca, attacco a vite, il tutto in ottone	12,30 %	161,13 €	19,82 €	1,00	19,82 €
12 M	F01.05.006 Breccione di fiume fornito e posto in opera, compresa la stesa a strati orizzontali con mezzi meccanici, per la formazione di riempimenti e drenaggi di qualsiasi larghezza ed altezza eseguiti a ridosso di opere d'arte, dietro muri, pareti controterra e compreso quanto altro necessario per dare il lavoro finito a regola d'arte.	22,75 %	32,28 €	7,34 €	68,89	505,65 €

Totale Manodopera €	15.946,43 €
----------------------------	--------------------